



Paris Elektrique

Dobíjecí elektrický mlýnek na pepř a sůl



BEZPEČNOSTNÍ OPATŘENÍ

- Tento přístroj by neměly používat děti. Uchovávejte zařízení a jeho kabel mimo dosah dětí.
- Nechávejte-li přístroj bez dozoru nebo se ho chystáte skládat, rozebírat nebo čistit, odpojte ho ze zásuvky.
- Nestrkejte prsty ani žádné další předměty do mlecího mechanismu, abyste předešli zranění.
- Toto zařízení je určeno pouze pro používání v interiéru.
- Externí flexibilní kabel k nabíječce (transformátoru) není možné nahradit. Je-li kabel poškozen, transformátor by neměl být používán.
- Děti do 8 let by zařízení neměly obsluhovat vůbec. Děti starší 8 let a osoby s omezenými fyzickými, smyslovými nebo duševními schopnostmi, popřípadě osoby s nedostatkem zkušeností či znalostí, mohou přístroj obsluhovat pouze pod dohledem, nebo pokud obdržely instrukce, jak se zařízením bezpečně zacházet a byly seznámeny se všemi riziky jeho používání.
- Zařízení není vhodné jako hračka pro děti.
- Čištění a údržbu by neměly provádět děti bez dohledu.
- Mlýnek a jeho nabíječku je nutné uchovávat na čistém a suchém místě při teplotách mezi -10°C a +40°C.

PŘED PRVNÍM POUŽITÍM MLÝNKU

Přečtěte si, prosím, pozorně tento návod a dodržujte instrukce, aby nedošlo k poškození vašeho mlýnku. Ujistěte se, že mlýnek ani nabíječka nemají žádné zjevné vady, ke kterým mohlo dojít během přepravy. Běžné čištění je v pořádku a můžete ho provádět sami, ale jakýkoliv další servis by měl být prováděn specialistou. Jakékoliv neodborné opravy mohou být příčinou zranění uživatele mlýnku. **Výrobce neručí za jakékoliv zneužití, použití nebo zacházení, které není v souladu s tímto návodem k obsluze.**

JAK MLÝNEK POUŽÍVAT

Vybrali jste si elektrický mlýnek na pepř nebo sůl, poháněný dobíjecím akumulátorem. Jak mlýnek správně používat vám napoví ilustrace na stranách 4-5.

Dobíjení baterie

1. Sejměte hlavu mlýnku, abyste se dostali k zástrčce pro nabíjení. Připojte nabíječku a zapněte ji. 2. Červené světlo značí, že se baterie nabíjí. 3. Když se světlo přepne na zelenou, baterie je zcela nabitá. 4. Nasadte hlavu mlýnku zpět na mlýnek.

Plnění mlýnku

Sejměte vrchní část těla mlýnku a naplňte zásobník 5., 6., 7.

Nastavení mletí

8. Zakoupili jste si mlýnek s nastavitelnou hrubostí mletí patentovanou technologií uSelect. Mlýnek díky 6 úrovním hrubosti mletí umožňuje nastavit nekonečnou řadu chuťových variací.

Používání mlýnku

Když chcete mlýnek uvést do provozu, otočte hlavou mlýnku o čtvrt otáčky ve směru hodinových ručiček. Když chcete mlýnek zastavit, pusťte hlavu mlýnku. Hlava se automaticky vrátí do své výchozí polohy 9. Nezastavujte mlýnek násilím.

TIPY & TRIKY

Mlýnek na pepř

Mechanismus mlýnku byl speciálně navržen pro dosažení těch nejlepších výsledků při mletí černého, bílého, zeleného, červeného a růžového pepře (směsi barevných pepřů by neměly obsahovat více než 15 % červeného/ růžového pepře.) V mlýnku můžete mlet také pepř sečuánský a koriandr. Nepoužívejte mlýnek pro mletí jakýchkoliv jiných druhů koření nebo soli.

Mlýnek na sůl

Mechanismus mlýnku byl speciálně navržen k dosažení těch nejlepších výsledků při mletí hrubozrnné soli (bílé, růžové nebo modré). Používejte mlýnek pouze pro mletí těchto druhů soli.

DOBÍJENÍ BATERIE

- Pro dosažení co nejlepších výsledků při mletí, nechte baterii mlýnku před prvním použitím plně dobít.
- Plné nabití trvá 3 hodiny.
- Baterii je nutné plně dobít, jakmile je procento nabití nízké. Nenechávejte baterii zcela vybit.
- Když je baterie vybitá, je nutné ji neodkladně plně dobít.
- Pokud mlýnek s vybitou baterií skladujete několik měsíců bez používání, může dojít k poškození baterie.
- K nabíjení používejte pouze napájecí jednotku s ref. č. YH-S093V0501000U 21225 7/ YH-S093B0501000U 21225 8 / YH-S06U0501000 21225 9.
- Napájecí jednotka nesmí být používána s žádným dalším zařízením.

ÚDRŽBA

- Mlýnek nikdy nenamáčejte a nedávejte do myčky.
- Nepracujte s mlynkem, pokud máte mokré ruce. Nepokládejte mlynek na vlhký povrch.
- Pro údržbu mlynku nepoužívejte žádný agresivní čistící prostředek.
- Pravidelně mlynek čistěte včetně částí, které přicházejí do kontaktu s jídlem, jemným hadříkem. NIKDY mlynek nemyjte v myčce nádobí!
- Neodkládejte blízko zdrojů tepla.
- Chraňte před slunečním světlem a vlhkostí.

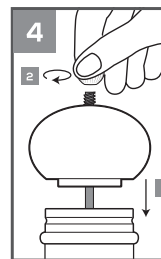
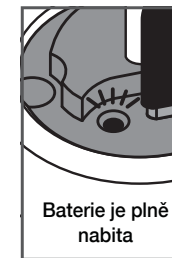
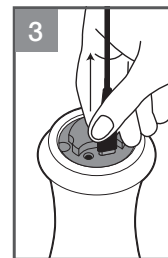
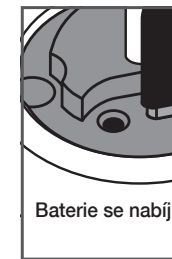
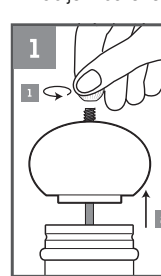
EU PROHLÁŠENÍ O SHODĚ

Společnost PEUGEOT SAVEURS SNC - ZA la Blachotte 25440 Quingey, Francie, prohlašuje, že tento elektrický mlynek splňuje požadavky evropských směrnic: 2014/30/EU o elektromagnetické kompatibilitě, 2011/65/EU o omezení používání některých nebezpečných látek v elektrických a elektronických zařízeních, 2012/19/EU o odpadních elektrických a elektronických zařízeních (OEEZ).

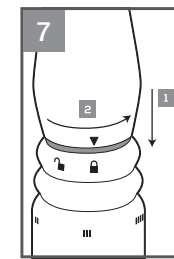
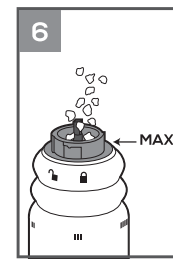
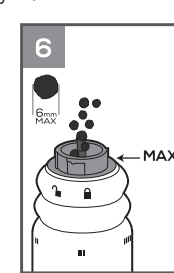
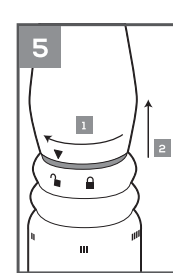
Nabíječka baterie je v souladu se směrnicí 2014/35/EU o harmonizaci právních předpisů členských států, týkajících se dodávání elektrických zařízení, určených pro používání v určitých mezích napětí na trh.

Tento symbol označuje, že zařízení nesmí být likvidováno s komunálním odpadem. Musí být odneseno na speciální sběrné místo k recyklaci nebo navráceno prodejci. Zajištěním správné likvidace tohoto výrobku pomůžete zabránit možnému poškození životního prostředí nebo lidského zdraví.

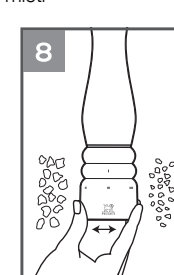
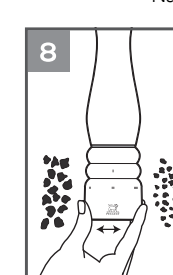
Dobíjení baterie



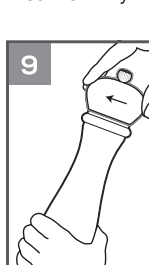
Plnění mlynku



Nastavení mletí



Používání mlynku



NABÍJEČKA

Jmenovité vstupní napětí (V~)	100-240
Frekvence (Hz)	50/60
Jmenovité výstupní napětí (V~)	5
Jmenovitý proud (A)	0.2
Doba nabíjení (h)	3

BATERIE

Typ	Li-Ion
Nominální napětí (V)	3.7
Vstupní napětí (V)	3.7
Kapacita baterie (mAh)	520

MOTOR

Výkon motoru (W)	6.75
------------------	------



Výhradní dovozce ČR/SR:
Potten & Pannen - Staněk group, a.s.
Horáčkova 5, 14000, Praha 4

Potten & Pannen - Staněk, s.r.o.
Luhačovičká 6a, 82104, Bratislava

www.pottenpannen.cz
www.popasta.cz
www.popasta.sk



210315



Paris Elektrique

Dobíjací elektrický mlynček na čierne korenie a soľ



BEZPEČNOSTNÉ OPATRENIA

- Tento prístroj by nemali používať deti. Zariadenie a jeho kábel uchovávajú mimo dosahu detí.
- Ak prístroj necháivate bez dozoru alebo ho chcete zložiť, rozobrať alebo vyčistiť, odpojte ho zo zásuvky.
- Nestrkajte prsty ani žiadne predmety do mlecieho mechanizmu, aby ste predišli zraneniu.
- Toto zariadenie je určené len na používanie v interiéri. Externý flexibilný kábel k nabíjačke (transformátoru) nie je možné nahradit. Ak je kábel poškodený, transformátor by sa nemal používať.
- Deti do 8 rokov by zariadenie nemali obsluhovať. Deti staršie ako 8 rokov a osoby s obmedzenými fyzickými, zmyslovými alebo duševnými schopnosťami, prípadne osoby s nedostatkom skúseností alebo znalostí môžu prístroj obsluhovať iba pod dohľadom, alebo ak boli poučené, ako so zariadením bezpečne zaobchádzať, a oboznámené so všetkými rizikami jeho používania.
- Zariadenie nie je vhodné ako hračka pre deti.
- Čistenie a údržbu by nemali robiť deti bez dohľadu.
- Mlynček a jeho nabíjačku treba skladovať na čistom a suchom mieste pri teplotách medzi -10 °C a +40 °C.

PRED PRVÝM POUŽITÍM MLYNČEKA

Pozorne si prosím prečítajte tento návod a dodržujte inštrukcie, aby nedošlo k poškodeniu mlynčeka.

Ubezpečte sa, že mlynček ani nabíjačka nemajú žiadne zjavné nedostatky, ktoré mohli vzniknúť počas prepravy. Bežné čistenie je v poriadku a môžete ho robiť sami, ale akýkoľvek ďalší servis by mal robiť špecialista. Akékoľvek neodborné opravy môžu zapríčiniť zranenie užívateľa mlynčeka.

Výrobca neručí za žiadne zneužitie, použitie alebo zaobchádzanie, ktoré nie je v súlade s týmto návodom na obsluhu.

AKO MLYNČEK POUŽÍVAŤ

Vybrali ste si elektrický mlynček na čierne korenie a soľ poháňaný dobíjacím akumulátorom. Ako mlynček správne používať napovedia ilustrácie na stranách 4-5.

Dobíjanie batérie

1. Odpojte hlavu mlynčeka, aby ste sa dostali k zástrčke na nabíjanie. Pripojte nabíjačku a zapnite ju. 2. Červené svetlo znamená, že batéria sa nabíja. 3. Keď sa svetlo zmení na zelené, batéria je plne nabitá. 4. Nasadte hlavu mlynčeka späť na mlynček.

Plnenie mlynčeka

Vyberte vrchnú časť tela mlynčeka a naplňte zásobník 5., 6., 7.

Nastavenia mletia

8. Kúpili ste si mlynček s nastaviteľnou hrúbstou mletia patentovanou technológiou uSelect. Mlynček vďaka 6 úrovniam hrúbstou mletia umožňuje nastaviť nekonečný rad chuťových variácií.

Používanie mlynčeka

Ak chcete mlynček uviesť do činnosti, otočte hlavou mlynčeka o štvrt otáčky v smere hodinových ručičiek. Ak chcete mlynček zastaviť, pusťte hlavu mlynčeka. Hlava sa automaticky vráti do svojej základnej pozície 9. Nezastavujte mlynček násilím.

TIPY & TRIKY

Mlynček na čierne korenie

Mechanizmus mlynčeka bol špeciálne navrhnutý pre dosiahnutie čo najlepších výsledkov mletia čierneho, bieleho, zeleného, červeného a ružového korenia (zmes farebného korenia by nemala obsahovať viac než 15 % červeného/ružového korenia.) V mlynčeku možno mlieť aj sečuánske korenie a koriander. **Nepoužívajte mlynček na mletie akýchkoľvek iných druhov korenia alebo soli.**

Mlynček na soľ

Mechanizmus mlynčeka bol špeciálne navrhnutý na dosiahnutie čo najlepších výsledkov mletia hrubozrnnej soli (bielej, ružovej a modrej). Používajte mlynček iba na mletie týchto druhov soli.

! DOBÍJANIE BATÉRIE

- Pre dosiahnutie čo najlepších výsledkov mletia nechajte batériu mlynčeka pred prvým použitím plne nabit.
- Plné nabitie trvá 3 hodiny.
- Batériu treba plne nabiť, ak je percento nabitia nízke. Nenechávajte batériu úplne vybitú.
- Keď je batéria vybitá, treba ju ihneď plne nabiť.
- Ak mlynček s vybitou batériou skladujete niekoľko mesiacov bez používania, môže dôjsť k poškodeniu batérie.
- Na nabíjanie používajte iba napájaciu jednotku s ref. č. YH-S093V0501000U 21225 7/ YH- S093B0501000U 21225 8/ YH-S06U0501000 21225 9.
- Napájacía jednotka sa nesmie používať so žiadnym ďalším zariadením.

ÚDRŽBA

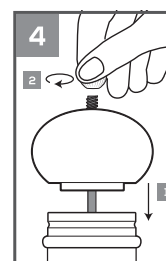
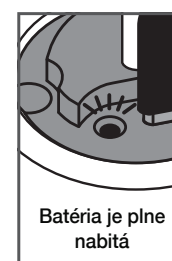
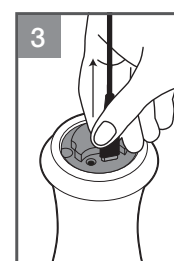
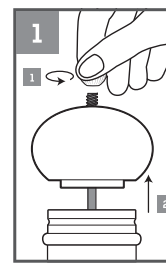
- Mlynček nikdy nenamáčajte a nedávajte do umývačky riadu.
- Neppracujte s mlynčekom, ak máte mokré ruky. Nepokladajte mlynček na vlhký povrch.
- Pri údržbe mlynčeka nepoužívajte žiadne agresívne čistiace prostriedky.
- Mlynček pravidelne čistite jemnou handričkou, vrátane častí, ktoré prichádzajú do kontaktu s jedlom. Mlynček NIKDY neumývajte v umývačke na riad!
- Neskladujte blízko zdrojov tepla.
- Chráňte pred slnečným svetlom a vlhkosťou.

EU VYHLÁSENIE O ZHODE

Spoločnosť PEUGEOT SAVEURS SNC - ZA la Blachotte 25440 Quingey, Francúzsko, vyhlasuje, že tento elektrický mlynček spĺňa požiadavky európskych smerníc: 2014/30/EÚ o elektromagnetickej kompatibilite, 2011/65/EÚ o obmedzení používania niektorých nebezpečných látok v elektrických a elektronických zariadeniach, 2012/19/EÚ o odpadových elektrických a elektronických zariadeniach (OEEZ). Nabíjačka batérie je v súlade so smernicou 2014/35/EÚ o harmonizácii právnych predpisov členských štátov týkajúcich sa dodávania elektrických zariadení na trh určených na používanie v určitých medziach napätia.

Tento symbol znamená, že zariadenie sa nesmie likvidovať s komunálnym odpadom. Musí sa odnieť na špeciálne zberné miesto na recykláciu alebo vrátiť predajcovi. Zaistením správnej likvidácie tohto výrobku pomôžete zabrániť možnému poškodeniu životného prostredia alebo ľudského zdravia.

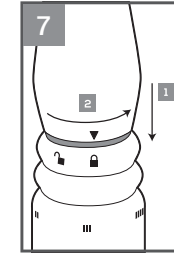
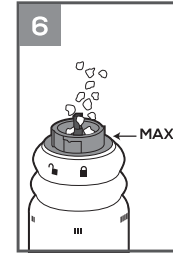
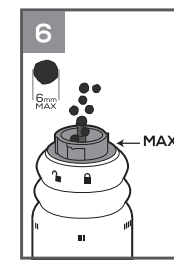
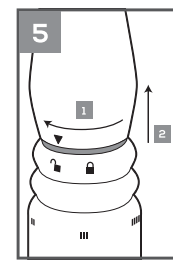
Nabíjanie batérie



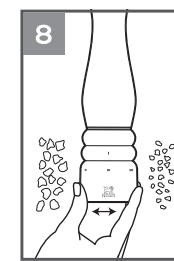
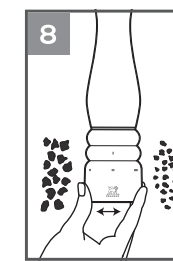
Batéria sa nabíja

Batéria je plne nabitá

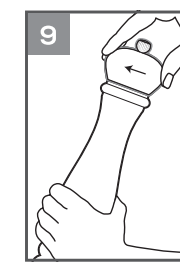
Plnenie mlynčeka



Nastavenie mletia



Používanie mlynčeka



NABÍJAČKA

Menovité vstupné napätie (V~)	100-240
Frekvencia (Hz)	50/60
Menovité výstupné napätie (V~)	5
Menovitý prúd (A)	0.2
Doba nabíjania (h)	3

BATÉRIA

Typ	Li-Ion
Nominálne napätie (V)	3.7
Vstupné napätie (V)	3.7
Kapacita batérie (mAh)	520

MOTOR

Výkon motora (W)	6.75
------------------	------



Výhradný dovozca ČR/SR:
Potten & Pannen - Staněk group, a.s.
Horáčkova 5, 14000, Praha 4

Potten & Pannen - Staněk, s.r.o.
Luhačovická 6a, 82104, Bratislava

www.pottenpannen.cz
www.popasta.cz
www.popasta.sk



8595228010747